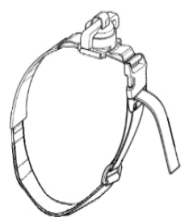


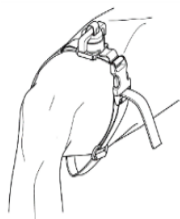
INSTRUCTIONS FOR USE

Bruksanvisning



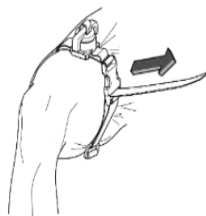
1. Remove From Case

Ta ut från förpackningen



2. Slide Over Limb

Dra över extremiteten



3. Pull Strap Tight

Dra åt remmen hårt



4. Twist Handle Clockwise Until Blood Flow Ceases

Snurra handtaget medurs tills blodflödet stoppas

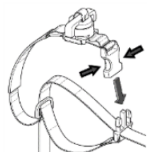


5. Squeeze Buckle to Release

Kläm ihop spännet för att lösgöra

INSTRUCTIONS FOR TRAPPED LIMB

Instruktioner för extremitet som fastnat



1. Squeeze Quick Release Buckle and Separate

Kläm ihop spännet för snabbutlösning och ta isär



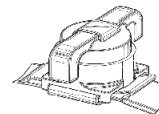
2. Wrap Around Trapped Limb and Reconnect Quick Release Buckle

Snurra runt den extremitet som fastnat och koppla ihop snabbutlösningsspännet igen



3. Pull Strap Tight and Continue With Step 4 Above

Dra åt remmen hårt och fortsätt med steg 4 ovan



TOURNIQUET RESET INSTRUCTIONS

Instruktioner för stasbandsåterställning

1. För att återinställa stasbandet, kläm ihop snabbutlösningsspännet. Håll basen i en hand och lyft upp för att lösgöra tänderna



2. Vrid moturs tills allt som snott sig är borta. Dra i remmarna från båda sidorna för att återställa handtaget